

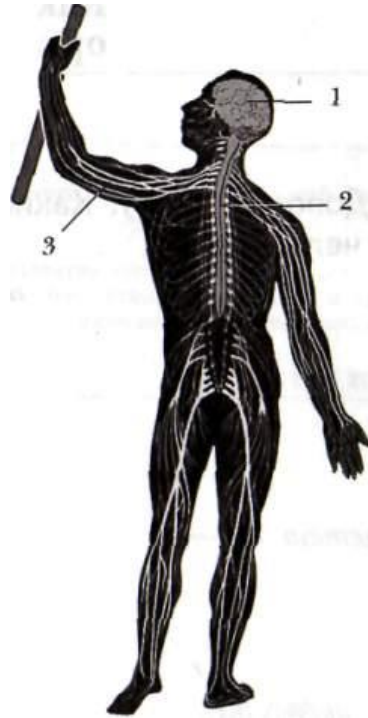
**Контрольная работа (итоговая) по предмету «Окружающий мир» в 4 классе
Вариант I**

1. Вычеркни названия тех органов, которые не относятся к нервной системе:

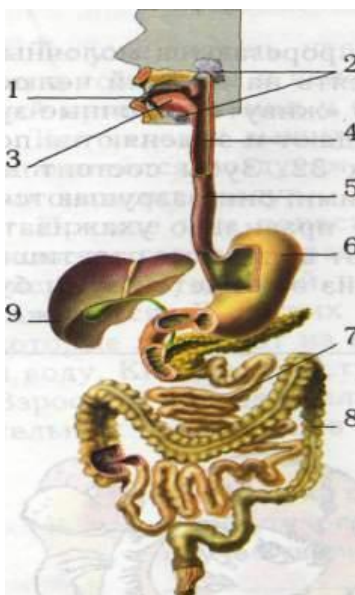
головной мозг, сердце, череп, спинной мозг, мышцы, нервы

2. Какими цифрами на рисунке обозначены:

- головной мозг ()
- спинной мозг ()
- нервы ()



3. Запиши цифры, которыми на схеме обозначены:



пищевод ____
толстая кишка ____
желудок ____

4. Какое явление в жизни растений можно наблюдать весной?

- а) созревание плодов и семян;
- б) приостановка роста и развития;
- в) распускание почек, цветение;
- г) отмирание надземной части у травянистых растений .

5. Какого человека можно назвать закалённым?

- а) закалённый человек – это тот, у которого огромные мышцы тела и он может поднимать тяжёлые штанги.
- б) закалённый человек рождается таким и всю жизнь может не бояться болезней.
- в) закалённый человек легко переносит жару и холод, резкие перемены температуры, его организм устойчив к болезням.

6. Где безопаснее спрятаться во время грозы?

- а) под высоким деревом;
- б) на открытом месте;
- в) под невысоким кустарником.

7. Запиши в таблицу, какие свойства лимона можно определить при помощи каждого из перечисленных чувств. **В каждой строчке запиши по одному слову.**

Чувства	Свойства лимона
Зрение	
Вкус	
Осязание	

8. Опиши внешний вид муравья, указав три признака, по которым муравья можно отнести к насекомым.



1.
2.
3.

9. Что ты сделаешь, если встретишь во время прогулки гадюку или ужа? Обведи номер ответа.

- 1) Взять в руки ужа и не приближаться к гадюке.
- 2) Ударить гадюку ногой, ведь она ядовитая.
- 3) Не тревожить змей, ведь они – часть природы.
- 4) Попытаться прогнать змею с тропинки палкой.

10. Где расположена зона Арктики?

- а) на островах Тихого океана
- б) на островах Северного Ледовитого океана
- в) в Антарктиде

11. В тундре обитают:

- а) тюлени, моржи, киты
- б) песцы, лемминги, волки, белые куропатки
- в) верблюды, лошади, коровы

12. Самую большую территорию в зоне лесов занимает...

- а) смешанный лес;
- б) широколиственный лес;
- в) тайга.

13. Как называются песчаные холмы в пустыне?

- а) солончаки;
- б) оазисы;
- в) барханы.

14. Что такое почва?

- а) это песок и глина
- б) это верхний слой суши, в котором живут растения, животные и микроорганизмы.
- в) это перегной

15. В каком году произошла битва на Чудском озере?

- а) в 1240 году;
- б) в 1380 году;
- в) в 1242 году.

16. Продолжи предложение.

Жестокая битва с войском Мамаю на Куликовом поле произошла в

17. Кто был назначен главнокомандующим русскими войсками в июне 1812 года?

- а) А.В.Суворов;
- б) Ф.Ф.Ушаков;
- в) М.И.Кутузов.

18. Почему М.И.Кутузов принял решение оставить Москву врагу?

- а) хотел заманить французскую армию в ловушку;
- б) признал своё поражение;
- в) решил сберечь и укрепить русскую армию.

19. Дополни предложение:

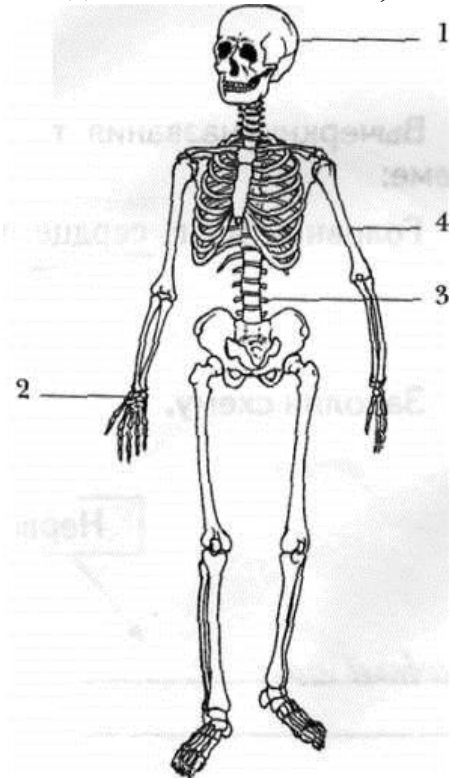
_____ дней длилась блокада Ленинграда.

**Контрольная работа (итоговая) по предмету «Окружающий мир» в 4 классе
Вариант II**

1. Соедините названия органов и системы, которые относятся к ней:

<i>Легкие</i>	<i>Нервная система</i>
<i>Спинальный мозг</i>	<i>Кровеносная система</i>
<i>Сердце</i>	<i>Пищеварительная система</i>
<i>Желудок</i>	<i>Дыхательная система</i>

2. Подпиши части скелета, обозначенные на рисунке цифрами.



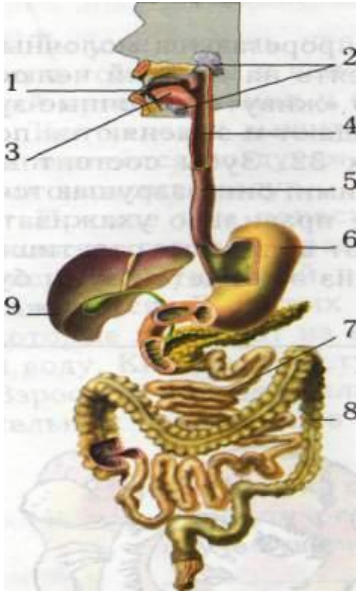
1. _____

2. _____

3. _____

4. _____

3. Запиши цифры, которыми на схеме обозначены:



Пищевод ____
 толстая кишка ____
 желудок ____

4. Как ты поступишь, если увидишь в лесу незнакомое растение с красивыми ягодами?

- а) попробую на вкус, чтобы решить, можно их есть или нельзя;
- б) соберу ягоды, чтобы угостить знакомых и друзей;
- в) сорву ягоды вместе с ветками и выброшу;
- г) пройду мимо, так как незнакомое растение, даже его часть, есть опасно.

5. Как человек должен питаться для сохранения здоровья на многие годы?

- а) есть много вкусной пищи;
- б) в меру употреблять разнообразную и здоровую пищу;
- в) есть очень мало и часто голодать.

6. Где безопаснее спрятаться во время грозы?

- а) под высоким деревом;
- б) на открытом месте;
- в) под невысоким кустарником.

7. Запиши в таблицу, какие свойства лимона можно определить при помощи каждого из перечисленных чувств. **В каждой строчке запиши по одному слову.**

Чувства	Свойства лимона
Зрение	
Вкус	
Осязание	

8. Опиши внешний вид муравья, указав три признака, по которым муравья можно отнести к насекомым.

1.
2.
3.



9. Что ты сделаешь, если встретишь во время прогулки гадюку или ужа? Обведи номер ответа.

- 1) Взять в руки ужа и не приближаться к гадюке.
- 2) Ударить гадюку ногой, ведь она ядовитая.
- 3) Попытаться прогнать змею с тропинки палкой.
- 4) Не тревожить змей, ведь они – часть природы.

10. Как располагаются природные зоны России с севера на юг?

- а) ледяная зона, зона лесов, зона тундры, зона пустыни, зона степей.
- б) ледяная зона, зона степей, зона тундры, зона пустыни, зона лесов.
- в) ледяная зона, зона тундры, зона лесов, зона степей, зона пустынь

11. Что не позволяет расти высоким деревьям в тундре?

- а) множество грызунов
- б) каменистая почва
- в) сильные ветры и вечная мерзлота

12. Какой лес называют смешанным?

- а) где растут только лиственные породы деревьев
- б) где растут только хвойные породы деревьев
- в) где растут только и хвойные, и лиственные породы деревьев

13. Горячие сухие ветры в степи называются...

- а) пурга;
- б) суховеи;
- в) степные ветры.

14. Что такое почва?

- а) это песок и глина;
- б) это верхний слой суши, в котором живут растения, животные и микроорганизмы;
- в) это перегной.

15. В каком году произошла битва со шведами на реке Неве?

- а) в 1380 году;
- б) в 1120 году;
- в) в 1240 году.

16. Продолжи предложение.

После победы в Куликовской битве князя Дмитрия стали называть _____.

17. Когда французская армия вторглась в Россию?

а) в 1821 году б) в 1818 году в) в 1812 году

18. Почему М.И.Кутузов принял решение оставить Москву врагу?

а) хотел заманить французскую армию в ловушку

б) признал своё поражение

в) решил сберечь и укрепить русскую армию

19. Когда началась Великая Отечественная война?

а) 22 июня 1941 г.;

б) 9 мая 1945 г.;

в) в 1939 г.