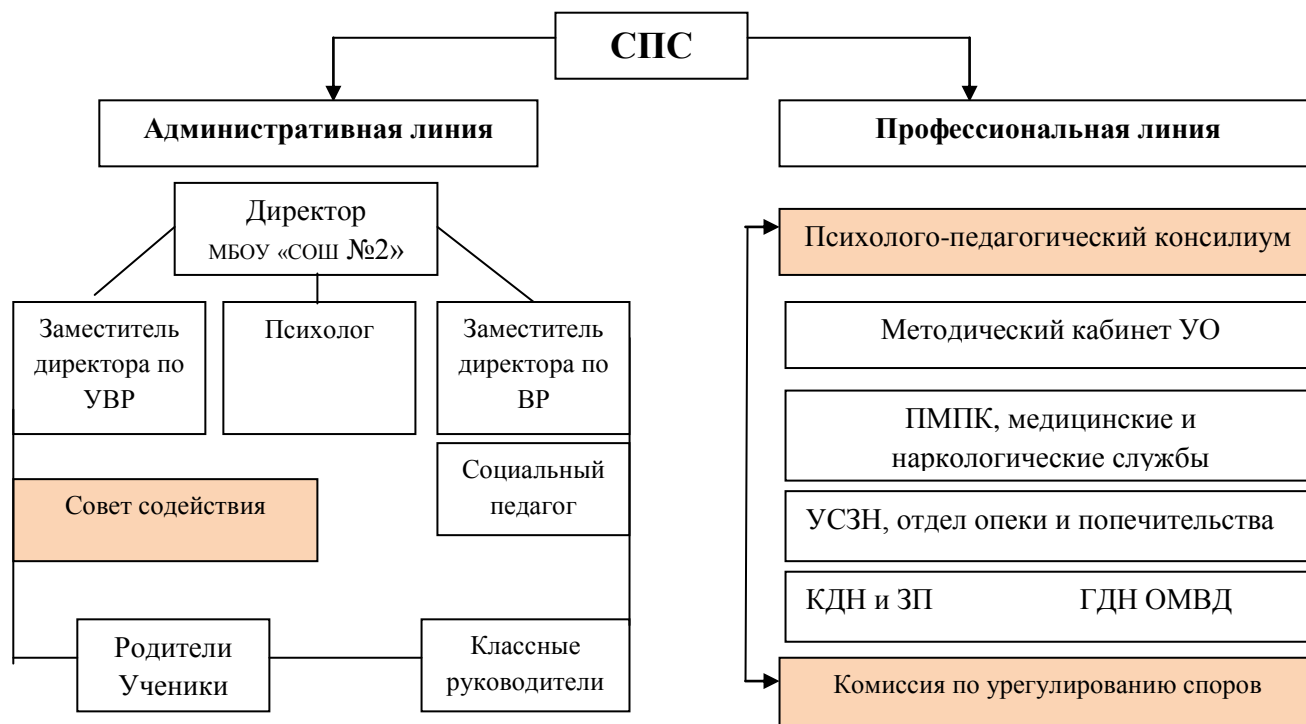


# Структура социально-психологической службы МБОУ «СОШ № 2»

Структура СПС предусматривает двойное подчинение:  
по *административной* и *профессиональной* линиям.



## **Административная линия:**

Заместители директора по учебной и воспитательной работе, психолог, непосредственно подчиняются директору школы и занимают позиции, равные по своему статусу. Взаимодействие психолога и заместителей директора носит коллегиальный характер. Эта позиция более продуктивна с точки зрения оперативности решения организационных вопросов и более эффективна с точки зрения влияния на процессы, происходящие в учреждении.

Социальный педагог имеет непосредственное подчинение заместителю директора по воспитательной работе и осуществляет взаимосвязь с классным руководителем и родителями школьника. Именно составляющая социальной работы имеет межведомственное взаимодействие.

Директор школы, заместители директора по учебной и воспитательной работе, психолог, социальный педагог, классные руководители, родители объединяются в общей деятельности на Совете содействия.

## **Профессиональная линия:**

В профессиональной деятельности члены СПС руководствуются методическими рекомендациями, алгоритмами действий, информационными письмами по профилактике асоциального поведения среди школьников. Результаты деятельности СПС (промежуточные, итоговые) освещаются на психолого-педагогическом консилиуме, совещании при администрации.